

RUGBY CLUB CASTELPONTIN



20^{ème} ANNIVERSAIRE



FRUITS ET LEGUMES

Marché de Gros

Expérience - Qualité - Service

Tél. 04 73 91 02 80

Fax 04 73 90 91 14



**Z.I. du Brezet - Boxes 29-30-31-32
63100 CLERMONT-FERRAND**

SOMMAIRE

Le mot du président	Page 3
Le mot du Maire	Page 4
Pont-du-Château	Page 5
Le R.C.C depuis 20 ans : 76 à 81	Page 7
81 à 86	Page 9
86 à 91	Page 11
91 à 96	Page 13
Le mot des anciens Présidents	Pages 15-17
Ils nous ont quitté	Page 19
Le R.C.C. en 1976	Page 20
Le R.C.C. en 1996	Page 21
L'école de RUGBY	Pages 22-23
Le mot des anciens Présidents	Pages 25-26-28
Un peu d'histoire	Page 29
Rugby des champs	Page 31



Rédaction :	P. DURIF
Dessins :	S. DUVAL
Couverture :	Oeuvre de A. CORNY
Publicité :	G. DABERT - S. DUPUY
Impression :	IMPRIMERIE CASTELPONTINE - 63430 Pont-du-Château

A TOUS MERCI !

- A tous nos généreux annonceurs et sponsors.
- A tous les amis qui ont participé à l'élaboration de cette brochure ainsi qu'à ceux qui ont confié leurs archives.
- A tous les dirigeants et entraîneurs qui ont contribué à la vie du club.
- A tous les supporters qui ont prodigué depuis 20 ans leurs encouragements.
- A tous les joueurs qui ont porté avec fierté le maillot du R.C.C.

LE COMITÉ D'ORGANISATION DU XX^{ème} ANNIVERSAIRE DIT TRÈS SINCÈREMENT
MERCI ! ...



CELLIER-CHEVANET

Les Voyages Confort en Toute Sécurité

FRANCE - EUROPE

Le spécialiste du groupe, séjours linguistiques pour les scolaires
Circuits séjours pour clubs, amicales, Comités d'entreprise
Colonies de vacances, déplacements sportifs, séminaires, congrès
Location d'autocars de 12 à 62 places
Véhicules grand tourisme, toilettes, vidéo, climatisation

Avenue Roger-Coulon
63430 PONT-DU-CHATEAU
Tél. 04 73 83 26 63 - 04 73 83 20 88
Fax 04 73 83 53 00

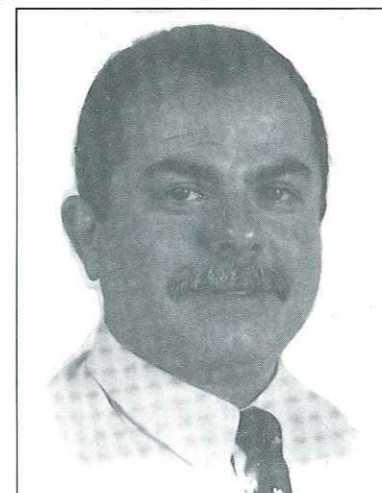


SARL COTTON FRERES

Maçonnerie - Génie Civil
Rénovation de maisons de caractère
Découpe de béton
Fondations spéciales
Micro-pieux forés injectés
Location de bennes

Avenue de Cournon - 63430 PONT-DU-CHATEAU

☎ 04 73 83 00 29
Fax 04 73 83 22 95



LE MOT DU PRÉSIDENT

Chers amis

A l'orée de cette saison 96/97, nous célébrerons le vingtième anniversaire du RUGBY CLUB CASTELPONTIN.

Pour cette occasion, nous avons à coeur d'organiser un grand rassemblement. Rassemblement des anciens: joueurs, entraîneurs, membres des bureaux, présidents qui ont voulu croire au Club, ont donné sans compter leur temps et leur énergie, sans oublier ceux qui nous soutiennent, la municipalité de Pont-du-Château, les fidèles supporters et bien sûr, tous nos partenaires. Leur faire partager notre fête, voilà une façon de les remercier !

Maintenant, pour que le Club puisse continuer et passer d'autres années aussi bonnes sinon meilleures, il faut que tous ceux qui ont reçu pendant des années, puissent consacrer un peu de leur temps à notre sport; éduquer, encadrer ou animer dans une association n'est pas une tâche ingrate. C'est avec ce renouvellement et à cette condition que le fonctionnement du Rugby Club Castelpontin deviendra comme une chaîne sans fin.

Avec cet esprit et en plus la volonté de réussir, notre Club pourra envisager de franchir un échelon supplémentaire.

Pour conclure, je vous dirai une seule chose: "avant tout, le Rugby c'est l'amitié".

Christian RIVIÈRE



LE MOT DU MAIRE

Le Club de Rugby fête cette année, ses 20 ans. Quel bel âge ! Quel dynamisme !

Sous l'égide de son Président Christian RIVIERE, des membres du bureau et de tous les entraîneurs et bénévoles passionnés, les équipes sportives ont beaucoup évolué, et s'élèvent au niveau qualitatif.

Ce rayonnement sportif est aussi le rayonnement de notre Cité.

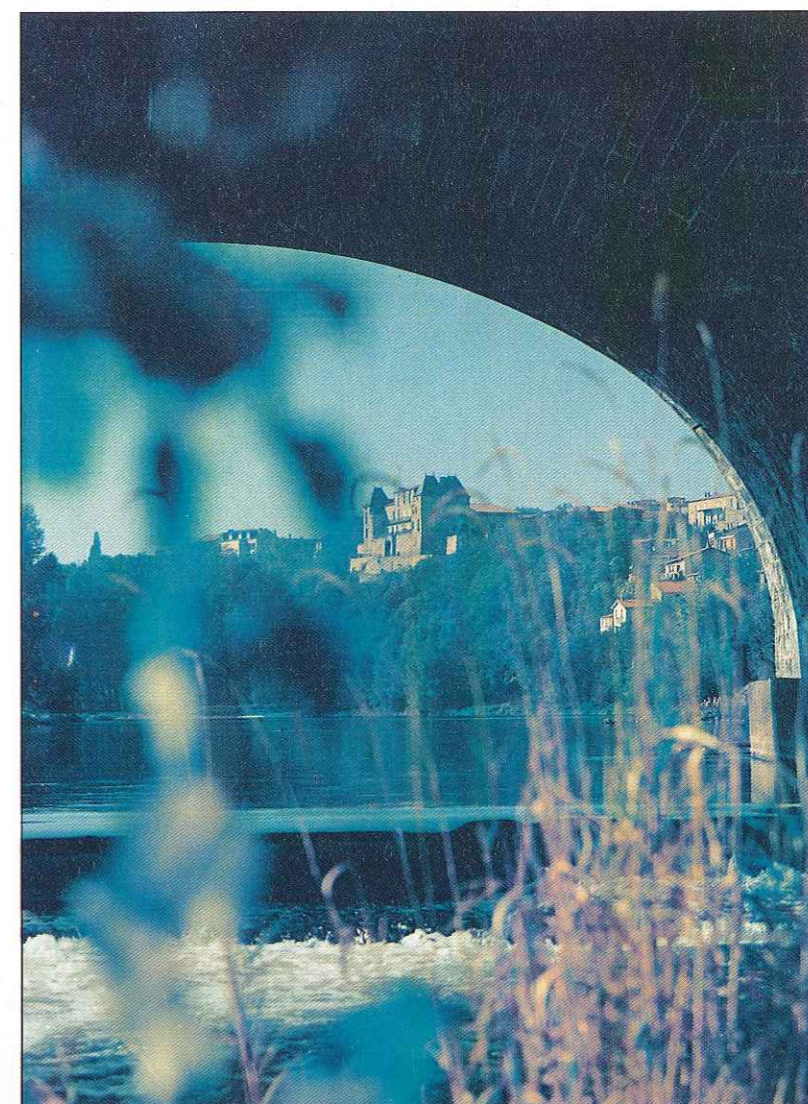
Des équipements de qualité réalisés en parfaite harmonie avec l'action municipale, permettent à des jeunes de pratiquer un sport de qualité et de découvrir le sens de l'effort, de la virilité, de la solidarité.

Par le Rugby, par l'exemple de leurs aînés, ils s'intégreront ainsi efficacement et avec plaisir dans la vie castelpontine.

Bon Anniversaire au Club ! Belle réussite sportive pour les années futures. Que vivent le Sport, la Joie et l'Amitié !

Michel CARTAUD
Député et conseiller Général du Puy de Dôme
Maire de PONT-DU-CHATEAU

PONT DU CHÂTEAU TERRE DE RUGBY !





GUILLON MATERIAUX

RN 89 LA LISSANDRE
63430 PONT-DU-CHATEAU

Tél. 04 73 83 20 77
Fax 04 73 83 06 27

COMPTOIR VINICOLE D'AUVERGNE

Ets PRULIERE et Cie

Vins de Table
Vins fins
Champagne



Vin en vrac
tous récipients

Brasserie

Bouteilles sérigraphiées
(mariage, baptême, sociétés, etc...)

Avenue J. Duclos
63910 CHIGNAT
Tél. 04 73 68 10 76

TOLERIE INDUSTRIELLE CHAUDRONNERIE



Parc d'Activités «Le Petit Champ»
B.P. 10
63430 PONT-DU-CHATEAU

Tél. 04 73 83 00 52
Fax 04 73 83 15 28

Caoutchouc Industriel du Centre



**Bandes • Transporteuses
Jonctionnements
Réparations • Garnissages**

Bureaux & Usine :
B.P. 1
Chemin du Buisson
63430 PONT-DU-CHATEAU

Tél. 04 73 83 52 66

LE RCC DEPUIS 20 ANS

SAISON 76/77

Première saison et saison d'exception :
- 2 titres de champion d'Auvergne
- 1/8 de finale du championnat de France
- Finaliste du challenge du comité

Difficile de faire mieux pour une première année

Entraîneur : P. DEBITON



Saison 1979/1980 2^{ème} série
Equipe victorieuse des 32^{èmes} de finale du championnat de France

SAISON 79/80

- 3^{ème} année en 2^{ème} série et un titre raté d'un cheveu pour l'équipe fanion.
- Elimination en 1/8 de finale du championnat de France par Charbonnières devant plus de 1000 personnes au stade E. PONS de RIOM

Accès en 1^{ère} série

Entraîneur: C. CANAL



Saison 1976/1977
Equipe Championne d'Auvergne 4^{ème} série

SAISON 78/79

- Le RCC prend ses marques en 2^{ème} série et finit 4^{ème}
- Qualifié pour le championnat de France, il se fait éliminer au premier tour.
- Naissance d'une équipe 3 qui remporte le challenge du comité devant des équipes premières de 4^{ème} série

Entraîneurs : P. DEBITON / C. CANAL



Equipe Junior en Italie

SAISON 77/78

- Début d'un parcours atypique et accès direct en 2^{ème} série
- Premier match à caractère international contre les Anglais de "Thames Politechnic"
- Inauguration de l'éclairage
- Création de l'école de rugby, des équipes cadets et juniors

Entraîneur : P. DEBITON



Saison 1977/1978
2^{ème} série

SAISON 80/81

- Bon résultats sur l'ensemble de la saison permettant le maintien en 1^{ère} série sans trop de problèmes.

Arrivée au club d'une figure du RCC: R. VINZIO

Entraîneur : C. CANAL

BAR DE LA HALLE

JEANJEAN GUY



Place de la Halle
63111 DALLET
Tél. 04 73 83 38 32



Location matériel T.P

Z.I. Le Petit Champ
63430 PONT-DU-CHÂTEAU
© 04 73 83 30 99 - Fax. 04 73 83 53 04

BAR - Restaurant
Night - Club

Le Castel

11 Rue de l'hôtel de Ville
63430 Pont-du-Château

Tel: 04 73 83 22 08

TAVERNE DE L'OURS

Mr et Mme VACHON
Cuisine Traditionnelle

Dégustation
Fruits de mer sur place

ou à emporter
Repas d'affaires - Nôce - Banquet

Terrasse Panoramique

© 04 73 68 81 46

63430 - LES MARTRES D'ARTIÈRE

BAR LE MENHIR

Ambiance sympa
KARAOKÉ tous les mois

Place de la Liberté
63430 PONT-DU-CHÂTEAU
Tél. 04 73 83 51 15

ÉLECTRICITÉ GÉNÉRALE

Chauffage électrique
Dépannage - Electroménager



Robert GUILLOT

10, rue Paul Verlaine
63430 Pont-du-Château
Tél. 04 73 83 04 36

Jean CAFFI

GRAVURE SCULPTURE

11, rue du Vivier
63430 Pont-du-Château
Tél. 04 73 83 16 91

Fleurs - Plantes - Cadeaux
Bouquets Ronds

INTERFLORA
COURET

Rue de l'Hotel de Ville
63430 Pont-du-Château
Tél. 04 73 83 24 31

LE RCC DEPUIS 20 ANS

SAISON 81/82

- Super saison en 1^{ère} série avec une place de vice champion d'Auvergne.
- Elimination en 1/16 de finale du championnat de France par Capestang futur champion

Entraîneur : R. VINZIO / M. MIKALEFF

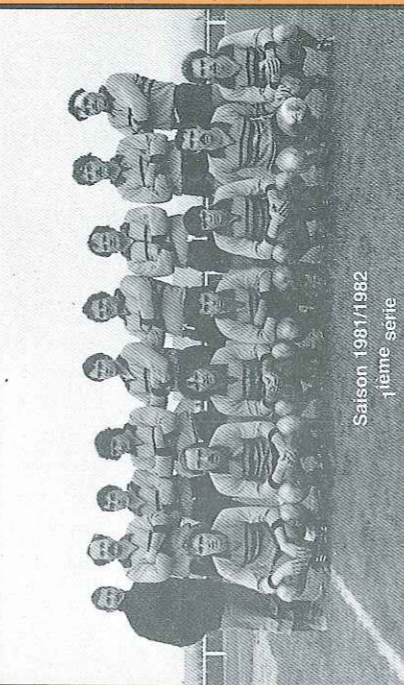


Saison 1981/1982
Honneur

SAISON 84/85

- Enorme chassé croisé à l'inter-saison: 16 départs - 19 entrées et en définitif une saison gachée, le maintien est assuré difficilement.
- Inauguration de l'éclairage du terrain d'honneur lors d'une confrontation avec le 92^{ème} R.I.

Entraîneur: R. SAMITIE



Saison 1983/1984
1^{ère} série

SAISON 83/84

- Première saison difficile en honneur pour le club avec seulement 12 essais marqués dans la saison, mais le RCC aura le mérite d'être le seul vainqueur de l'équipe de Bort-les-Orgues championne d'Auvergne et 1/2 finaliste du championnat de France.

Entraîneur: F. PERNET



Saison 1985/1986
Honneur

SAISON 85/86

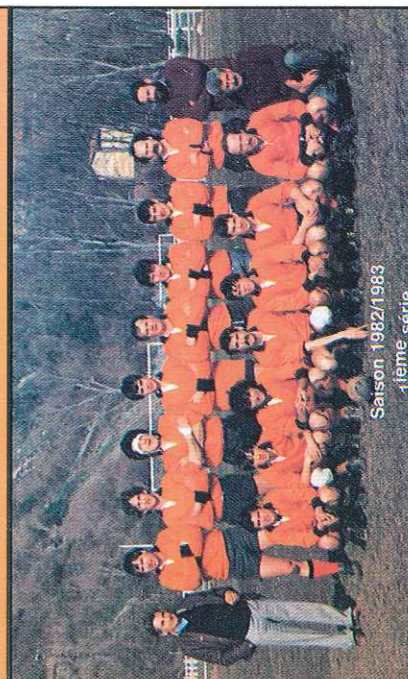
- Encore une saison très difficile au milieu d'un championnat relevé.
- Le RCC commence bien sa saison puis connaît un énorme passage à vide (10 défaites consécutives) avant de se reprendre pour assurer sa fin de saison. Inauguration de la salle près du tennis.

Entraîneurs : A. LAMY / R. SAMITIE

SAISON 82/83

- Parcours en dent de scie pour le RCC avec un match perdu à 0 point sur tapis vert.
- Une montée inespérée en honneur malgré une 5^{ème} place en championnat grâce aux équipes de jeunes et à l'école de rugby.

Entraîneur : R. VINZIO



Saison 1982/1983
1^{ère} série

Chez Dubien

RESTAURANT



Friture - Escargots
Cuisses de grenouilles
LES FALAISES DU ROC
63111 DALLEY
☎ 04 73 83 10 10

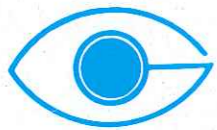
Le Chiffon Blanc

4, avenue Roger Coulon - 63430 Pont-du-Château
☎ 04 73 83 24 13

Blanchisserie
Cuir et Daims
Repassage au Kilo
Nettoyage à sec



Horaires d'ouverture
Lundi 14h à 19h30 - Du mardi au samedi 8h à 19h30

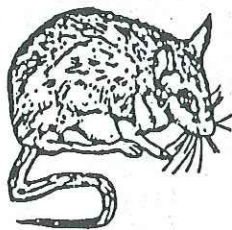


Optique BONNIVARD

9, place de la Liberté
63430 PONT-DU-CHÂTEAU
☎ 04 73 83 51 65

CDD

CENTRE DE DERATISATION
DESINSECTISATION DESINFECTATION



Fabricant Raticides

Devis gratuit
Intervention rapide
Vente de produits
Toute clientèle

ZA La Lissandre Fax. 04 73 83 27 74
Av des Frères Lumière ☎ 04 73 83 51 51
63430 Pont-du-Château

ECO SERVICE



S.A.R.L. BRUHAT

1, place de la République
63430 PONT-DU-CHÂTEAU
☎ 04 73 83 54 24



ECOLE DE CONDUITE THOMAS

PONT-DU-CHÂTEAU
☎ 04 73 68 87 27

Boucherie - Charcuterie - Volailles

Philippe TRONCHET

Depuis 4 générations

☎ 04 73 83 20 52

21, rue de l'Hôtel-de-Ville - 63430 PONT-DU-CHÂTEAU

Ouvert tous les dimanches et lundis matin

BAR - HOTEL - RESTAURANT « LE CLEMENCEAU »

Nanou et Fanfan



MENU DU JOUR
REPAS SUR COMMANDE



63 CHIGNAT
☎ 04 73 68 07 48

LE RCC DEPUIS 20 ANS

SAISON 86/87

- Innovation en honneur avec la création de 2 poules de 8 clubs. Le RCC exemplaire fini premier de poule, malheureusement quelques blessures ne lui permettent pas de défendre toutes ses chances lors des phases finales il devra se contenter d'une 4ème place.
- 2ème match à caractère international avec la venue des étudiants australiens de **Scots School Bathurst**.
- Disparition tragique du n°8 castelpontin. **C.GERENTE**

Entraîneur : F. BESSADET



Saison 1986/1987
Promotion d'honneur

SAISON 89/90

- Encore une saison très difficile, le club est au bord de la rupture les vieux rechaussent les crampons pour aligner 15 joueurs sur le pré.

- Ces derniers ont toujours la foi et attendent des jours meilleurs, ils contribuent à la survie du RCC.

Entraîneur: R. VINZIO



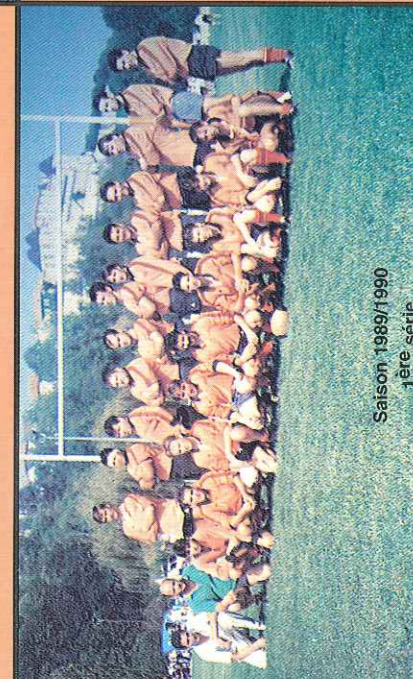
Saison 1988/1989
Honneur

SAISON 88/89

- Début d'une période noire pour le RCC qui après une descente en promotion d'honneur n'a pas trouvé ses bases.

- La saison se solde sur une dernière place entraînant la relégation en 1ère série

Entraîneur: M. BRANDELY



Saison 1989/1990
1ère série

SAISON 87/88

- L'effectif n'étant pas au rendez-vous, l'arrêt de plusieurs titulaires du pack castelpontin entraîne des difficultés pour l'équipe fanion.

- Malgré de bons matchs la descente en promotion ne peut être évitée.

Entraîneurs : M. AIGUEBONNE / M. BRANDELY



Saison 1987/1988
Honneur

SAISON 90/91

- Un retour au club de jeunes et d'anciens redonne une âme au RCC, il était temps.

- Une 7ème place en première série avec une quasi parité entre matchs gagnés et perdus laisse présager d'un avenir plus serein.

Entraîneur: R. VINZIO

SUMAT

MATÉRIAUX DE CONSTRUCTION

Vente au détail-toutes quantités

39, avenue de la Gare
63430 Pont-du-Château

Tél. 04 73 83 21 03
Fax. 04 73 83 12 96

J.P. POUZOL SARL

- ✓ PEINTURE
- ✓ ISOLATION
- ✓ FACADE
- ✓ PLATRERIE

61, rue Jules Verne - ZI du Brézet
63100 Clermont-Ferrand

☎ 04 73 90 73 06
Fax. 04 73 90 92 61

T.S. ELEC

ÉLECTRICITÉ GÉNÉRALE INSTALLATION INDUSTRIELLE

DÉPANNAGE

Chemin du Bois
63116 Beauregard l'Évêque

☎ 04 73 68 10 96
Fax. 04 73 68 10 97

SABLIÈRES DU CENTRE



Route de Vichy
63430 LES MARTRES D'ARTIÈRE

☎ 04 73 83 27 93
06 09 34 81 64

LE RCC DEPUIS 20 ANS

SAISON 91/92

- Saison en demi teinte pour le RCC.
- Après un début très difficile, les castelpontins finissent mieux leurs parcours et assurent une nouvelle septième place synonyme de maintien.

Entraîneurs : R. VINZIO / J.P. VALLIORGUES



Saison 1991/1992
Équipe juniors qualifiée en Championnat de France Danet

SAISON 94/95

- Les castelpontins retrouvent l'honneur Auvergne et se comportent bien en finissant 6ème.
- Lauréat Oval Team du mois de février, le club qualifie pour la première fois son équipe junior en championnat de France Danet

Mise en service du CLUB HOUSE au stade.

Entraîneurs : F. BESSADET / P. LACHAL



Saison 1993/1994
Équipe 2 Championne d'Auvergne

SAISON 93/94

- Le RCC en promotion d'honneur continue sur sa lancée et rate le titre de champion d'auvergne pour un petit point.
- Il prendra une superbe revanche en remportant le 1er Challenge OVAL TEAM par 42 à 0 devant le tenant du titre RIOM es Montagnes.
- Il chute en 1/16 de finale du championnat de France
- L'équipe 2 remporte le championnat d'Auvergne pour la deuxième année consécutive.

Entraîneurs : F. BESSADET / J.P. VALLIORGUES



Saison 1994/1995
Honneur

SAISON 92/93

- Nouvel élan pour le RCC qui effectue une bonne saison en terminant 3ème derrière Gannat et Chamalières.
- L'équipe 2 remporte le titre de champion d'auvergne.
- Le club retrouve le championnat de France 11 ans après et perd en 1/32 ème de finale avec les honneurs.

Entraîneurs : F. BESSADET / J.P. VALLIORGUES



SAISON 95/96

- Après un début de saison difficile dû à de nombreuses blessures, le RCC réalise un parcours exemplaire lors des matchs retour ratant de peu la qualification pour le championnat de France lors des 2 derniers matchs, en définitif ils obtiennent une nouvelle 6ème place dans un championnat très serré.

- Nouveau match international contre les lituaniens de KAUNAS.

Entraîneur: J.Y. CARRIER

Ets D. PÉRIÉ

MATÉRIELS INDUSTRIELS DE NETTOYAGE

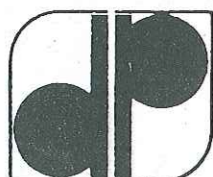
Une gamme complète d'appareils de nettoyage haute pression (eau vapeur)

Produits de traitement de surfaces

Aspirateurs industriels

Laveuses de sol et balayeuses

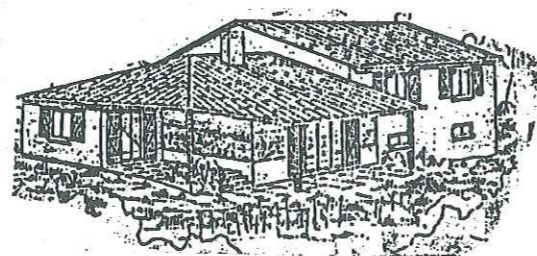
Service après vente assuré



ZI La lissandre - RN 89
63430 PONT-DU-CHÂTEAU

☎ 04 73 83 19 29

J. ALVAREZ



MAISONS CLÉS EN MAIN

**ENTREPRISE GÉNÉRALE DE BATIMENT
ET TRAVAUX PUBLICS**

75, avenue de Lyon
63430 Pont-du-Château

☎ 04 73 83 14 01

LE MOT DES ANCIENS PRÉSIDENTS

Depuis 1976 le RCC compte sept présidents, ils ont bien voulu à l'occasion de cet anniversaire nous parler de leurs expériences.

Il m'est toujours très agréable de puiser dans mes souvenirs, et de repenser à ces années passées au sein du RCC: onze dirigeants, dont un comme Président fondateur. Mais, je désire revenir quelques années en arrière pour expliquer la venue du Rugby à Pont-du-Château. Un jour, au Castel, j'ai fait le pari stupide, que nous monterions une équipe. Le lendemain, première réunion dans la cuisine de Guy CAMUS, Pompes Funèbres à Pont-du-Château. Vous vous en doutez peu de gens croyaient à cette entreprise. J'ai donc été élu Président d'un bureau minimum. J'avais un oeil sur Billom où évoluait un grand nombre de Castelpontins.

Pierre DEBITON est venu tout de suite au club et a pris la direction sportive de l'équipe. Combien de joueurs suis-je allé chercher dans les villages voisins, je ne sais plus mais je suis sûr que si le Rugby est toujours présent à Pont-du-Château aujourd'hui, c'est grâce à l'école de Rugby.

Mais d'autres problèmes se posaient, financiers tout d'abord. Et c'est une idée de Pierre DEBITON qui nous a fait choisir les couleurs orange et noire. Celles-ci, peu répandues dans le comitè d'Auvergne, nous évitaient l'achat d'un deuxième maillot. Ce choix nous attira quelques réflexions puisque les couleurs castelpontines sont le rouge et le blanc.

Je tiens à remercier tous les gens qui nous ont aidés dans ces premières années et je pense particulièrement à Hugues LARROUZE qui nous a permis d'éditer "Les échos du RCC" et de vendre nos premiers autocollants aux couleurs jaune et rouge...

Je n'ai sans doute pas été un grand Président, mais j'ai eu le plaisir de travailler avec des gens qui devinrent mes amis et, si je peux donner un conseil à un autre ami, C. RIVIÈRE, privilégier la formation des jeunes, c'est l'avenir du CLUB.

"Allez tous derrière votre Président, continuez la belle aventure du RCC, rendez-vous dans 10ans".

Daniel MARTINS. Président de juin 1976 à Juin 1977

ENTREPRISE DONINA MAÇONNERIE



Construction

Rénovation

Bâtiment Industriel

REPRISE EN SOUS-ŒUVRE



Z.A. La Lissandre
63430 PONT-DU-CHÂTEAU

Tél. 04 73 83 57 30
Fax. 04 73 83 58 19



IMPRIMERIE CASTELPONTINE

A VOTRE SERVICE

*Tous vos imprimés offset
toutes couleurs*

Du format 5x5 au format 45 x 64
Du professionnel au particulier

Ouvert toute l'année
du Lundi au Vendredi

43, rue Sainte Martine
63430 Pont-du-Château
Fax 04 73 68 80 88

Tél 04 73 83 53 82



D. MARTINS Président Photo Mr ALIX Maire de Pont-du-Château

1976
**Coup d'envoi pour
le Rugby
à Pont-du-Château,**

*VINGT ANS après
le RCC tape toujours
dans le ballon ovale.*

L'hacienda

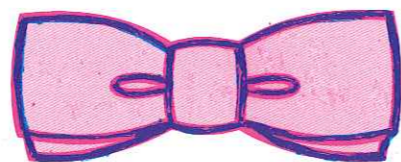
CAFÉ - RESTAURANT

Salle de Jeux
Salle de Réunions

Tous les jours de 8 h à 24 h

Avenue de Cournon
63430 Pont-du-Château

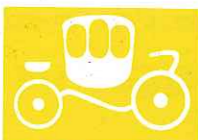
04 73 83 32 60



Eden Park

1, rue E. Renan
63000 Clermont-Ferrand

04 73 93 44 31



CARROSSIER
REPARATEUR

CARROSSERIE BACCONNET



Tôlerie - Peinture en cabine
Passage au banc de mesure
Réparation de pare-brise
Dépannage
Tatouage des glaces

Prêt d'un véhicule gratuit

Agréé toutes compagnies d'assurance

Z.I. Le Petit Champ
63430 PONT-DU-CHÂTEAU
Télécopie 04 73 68 85 76

Tél. Voiture : 08 54 65 44

Tél. 04 73 83 28 87

clean

DISCOUNT

PRESSING

Prix discount
Non stop 7h30 - 19h30

33, Boulevard Gustave Flaubert
63000 Clermont-Ferrand

04 73 91 44 43



GULLON MATERIAUX
RN 89 LA LISSANDRE
63430 Pont-du-Château
04 73 83 20 77

S.A.R.L. T.S. ELEC
ÉLECTRICITÉ GÉNÉRALE
Chemin du bois
63116 Beauregard l'Évêque
04 73 68 10 96

ÉCOLE DE RUGBY

JANVIER		FEVRIER		MARS	
M 1	S 1	S 1	S 1	S 1	S 1
J 2	D 2	D 2	D 2	D 2	D 2
V 3	L 3	L 3	L 3	L 3	L 3
S 4	M 4	M 4	M 4	M 4	M 4
D 5	M 5	M 5	M 5	M 5	M 5
L 6	J 6	J 6	J 6	J 6	J 6
M 7	V 7	V 7	V 7	V 7	V 7
M 8	S 8	S 8	S 8	S 8	S 8
J 9	D 9	D 9	D 9	D 9	D 9
V 10	L 10	L 10	L 10	L 10	L 10
S 11	M 11	M 11	M 11	M 11	M 11
D 12	M 12	M 12	M 12	M 12	M 12
L 13	J 13	J 13	J 13	J 13	J 13
M 14	V 14	V 14	V 14	V 14	V 14
M 15	S 15	S 15	S 15	S 15	S 15
J 16	D 16	D 16	D 16	D 16	D 16
V 17	L 17	L 17	L 17	L 17	L 17
S 18	M 18	M 18	M 18	M 18	M 18
D 19	M 19	M 19	M 19	M 19	M 19
L 20	J 20	J 20	J 20	J 20	J 20
M 21	V 21	V 21	V 21	V 21	V 21
M 22	S 22	S 22	S 22	S 22	S 22
J 23	D 23	D 23	D 23	D 23	D 23
V 24	L 24	L 24	L 24	L 24	L 24
S 25	M 25	M 25	M 25	M 25	M 25
D 26	M 26	M 26	M 26	M 26	M 26
L 27	J 27	J 27	J 27	J 27	J 27
M 28	V 28	V 28	V 28	V 28	V 28
M 29	S 29	S 29	S 29	S 29	S 29
J 30	D 30	D 30	D 30	D 30	D 30
V 31	L 31	L 31	L 31	L 31	L 31

1997



RCC

1976 - 1996

20^{ème} ANNIVERSAIRE



1 9 9 7

Caoutchouc Industriel du Centre
 Chemin du Buisson BP 1
 63430 Pont-du-Château
 ☎ 04 73 83 52 66

Le Castel
 BAR - Restaurant
 Night-Club
 11 rue Paul Deshayes
 63430 Pont-du-Château
 ☎ 04 73 83 23 06



R C C

AVRIL		MAI		JUIN	
M 1		J 1	D 1	D 1	
M 2		V 2	L 2	L 2	
J 3		S 3	M 3	M 3	
V 4		D 4	M 4	M 4	
S 5		L 5	J 5	J 5	
D 6	La Plaine - RCC	V 6	V 6	V 6	
L 7		M 7	S 7	S 7	
M 8		J 8	D 8	D 8	
M 9		V 9	L 9	L 9	
J 10		S 10	M 10	M 10	
V 11		D 11	M 11	M 11	
S 12		L 12	J 12	J 12	
D 13		V 13	V 13	V 13	
L 14		M 14	S 14	S 14	
M 15		J 15	D 15	D 15	
M 16		V 16	L 16	L 16	
J 17		S 17	M 17	M 17	
V 18		D 18	M 18	M 18	
S 19		L 19	J 19	J 19	
D 20		M 20	V 20	V 20	
L 21		M 21	S 21	S 21	
M 22		J 22	D 22	D 22	
M 23		V 23	L 23	L 23	
J 24		S 24	M 24	M 24	
V 25		D 25	M 25	M 25	
S 26		L 26	J 26	J 26	
D 27		M 27	V 27	V 27	
L 28		M 28	S 28	S 28	
M 29		J 29	D 29	D 29	
M 30		V 30	L 30	L 30	
		S 31			

HESTON VIDEO
 Location et vente de cassettes
 Réparation TV & Vidéo
 Installation d'antenne
 ☎ 04 73 83 22 07
 36, rue Docteur Charabigne
 63430 Pont-du-Château

S.A.R.L. COTTON FRÈRES
 62 00 03 74 40 ☎
 Avenue de Courmon
 63430 Pont-du-Château

L'facienda
 CAFE - RESTAURANT
 Salle de jeux - salle de réunions
 Tous les jours de 8 h à 24 h
 Avenue de Courmon
 PONT-DU-CHATEAU ☎ 04 73 83 32 60

BAR LE MENHIR
 Ambiance Synpa
 KARAOKE tous les mois
 Place de la Liberté
 63430 Pont-du-Château
 ☎ 04 73 83 51 15

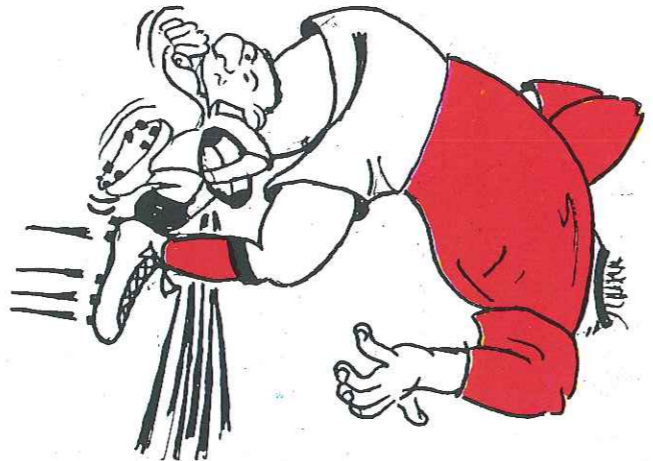
Optique
BONNIVARD
 9, Place de la Liberté
 63430 PONT-DU-CHATEAU
 ☎ 04 73 83 51 65

Boucherie - Charcuterie - Volailles
Philippe TRONCHET
 Depuis 4 générations
 ☎ 04 73 83 20 52
 21, rue de l'Hotel de Ville - 63430 Pont-du-Château
 Ouvert tous les dimanches et lundis matin

Fleurs - Plantes - Cadreaux - Bouquets Ronds
 INTERPIORA
COURRET
 Rue de l'Hotel de Ville
 63430 Pont-du-Château
 ☎ 04 73 83 24 31

LE PARADIS DU PÊCHEUR
 PÊCHE - CHASSE - CAVE à VINS
 63430 PONT-DU-CHATEAU
 ☎ 04 73 83 59 51

JUILLET		AOÛT		SEPTEMBRE	
M 1		V 1	L 1	L 1	
M 2		S 2	M 2	M 2	
J 3		D 3	M 3	M 3	
V 4		L 4	J 4	J 4	
S 5		M 5	V 5	V 5	
D 6		M 6	S 6	S 6	
L 7		J 7	D 7	D 7	
M 8		V 8	L 8	L 8	
M 9		S 9	M 9	M 9	
J 10		D 10	M 10	M 10	
V 11		L 11	J 11	J 11	
S 12		M 12	V 12	V 12	
D 13		M 13	S 13	S 13	
L 14		J 14	D 14	D 14	
M 15		V 15	L 15	L 15	
M 16		S 16	M 16	M 16	
J 17		D 17	M 17	M 17	
V 18		L 18	J 18	J 18	
S 19		M 19	V 19	V 19	
D 20		M 20	S 20	S 20	
L 21		J 21	D 21	D 21	
M 22		V 22	L 22	L 22	
M 23		S 23	M 23	M 23	
J 24		D 24	M 24	M 24	
V 25		L 25	J 25	J 25	
S 26		M 26	V 26	V 26	
D 27		M 27	S 27	S 27	
L 28		J 28	D 28	D 28	
M 29		V 29	L 29	L 29	
M 30		S 30	M 30	M 30	
J 31		D 31			



Eis D. PÉRIÉ
 Matériels industriels de nettoyage
 ZI La Lissandre - RN 89
 63430 Pont-du-Château
 ☎ 04 73 83 19 29

Desangles
 Boulangerie - Pâtisserie - Confiserie
 18, rue de l'Hotel de Ville
 63430 Pont-du-Château
 ☎ 04 73 83 21 36

RESTAURANT Chez Dandin
 Friture - Escargots
 Cuisines de grenouilles
 LES FALAISES DU ROC - 63111 DALLET
 ☎ 04 73 83 10 10



R C C

1 9 9 7

Redonner vie à une première tentative est toujours un peu risqué. Il est vrai que le premier match de rugby disputé à la Varenne en 1935 n'avait pas laissé que de bons souvenirs et l'avenir du club avait été compromis après cette première rencontre.

C'est pourtant ce que décidèrent quelques "amateurs" de rugby réunis autour d'un projet pour Pont-du-Château. J'ai eu l'honneur de faire partie de ceux qui ont eu cette démarche et de présider pendant quelques quatre saisons aux destinées de notre club, durant lesquelles le RCC accédera aux places d'honneur dans le championnat régional.

J'ai eu à titre personnel, beaucoup de plaisir à guider les premiers pas du RCC, et surtout à conduire le développement d'une école de rugby, rapidement relayée par une équipe cadet et une équipe junior qui ont assuré à leur tour la relève des équipes séniors. Nombre de ces jeunes peuvent témoigner, mieux que je ne le ferai des actions que nous avons menées, notamment en favorisant les premiers échanges internationaux, ou en développant les rencontres de haut niveau.

Le RCC a pu ainsi s'épanouir grâce au rayonnement de sa politique de formation et d'éducation, et au dynamisme de tous ceux qui se sont investis avec moi dans cette tâche; c'est ainsi qu'en 1983 plus de 200 licenciés appartenaient au Club Castelpontin.

L'enthousiasme de ces premiers pas se retrouve aujourd'hui dans l'équipe actuelle qui a en charge les destinées du RCC.

Qu'ils en soient tous remerciés, car ils doivent pour un développement harmonieux de ce Club, allier la modernité à la tradition, sans renier un passé qui a su assurer les bases solides de l'édifice, mais surtout en continuant, avec persévérance et ténacité à privilégier les valeurs humanistes du rugby auxquelles nous sommes tant attachés.

Dr Daniel FERRAGU
Président de juin 1977 à juin 1981

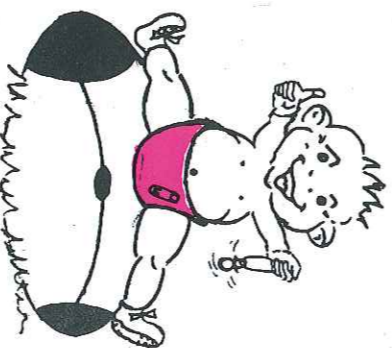


LOTTO
LIBRAIRIE - PRESSE
CROIX-ROUGE
Garard BEDROSSIAN
8 rue de la République 63430 Pont-du-Château
☎ 04 73 83 24 19

CRÈMERIE
PIERRE DEBITON
Rue Docteur CHAMBRIGE
63430 PONT-DU-CHATEAU
Tél. 83.35.73
Saint-Médard LE CHATELAIN

J. ALVAREZ
MAISONS CLES EN MAIN
75, AVENUE DE LYON
63430 Pont-du-Château
☎ 04 73 83 14 01

CARROSSERIE BACCONNET
ZI le petit Champs
63430 Pont-du-Château
☎ 04 73 83 28 87
Tél voiture 08 54 65 44



OCTOBRE		NOVEMBRE		DECEMBRE	
M 1		S 1	L 1	L 1	M 31
J 2	D 2	L 3	M 2	M 2	
V 3	L 4	M 4	M 3	M 3	
S 4	M 5	J 6	J 4	J 4	
D 5	L 6	V 7	V 5	V 5	
M 7	M 7	S 8	S 6	S 6	
M 8	S 8	D 9	L 8	D 7	
J 9	L 10	L 10	M 9	L 8	
V 10	S 11	M 11	M 10	M 9	
S 11	L 12	M 12	J 11	M 10	
D 12	J 13	V 13	V 12	J 11	
L 13	M 14	S 14	S 13	V 12	
M 14	V 15	V 15	D 14	S 13	
M 15	S 16	S 15	L 15	L 15	
J 16	D 16	M 16	M 16	M 16	
V 17	L 17	L 17	M 17	M 17	
S 18	M 18	M 18	J 18	M 17	
D 19	M 19	M 19	V 19	J 18	
L 20	J 20	V 20	S 20	V 19	
M 21	V 21	S 21	L 22	S 20	
M 22	S 22	D 23	M 23	D 21	
J 23	L 24	L 24	M 24	L 22	
V 24	M 25	M 25	J 25	M 23	
S 25	M 26	M 26	V 26	M 24	
D 26	J 27	J 27	S 27	J 25	
L 27	V 28	V 28	D 28	V 26	
M 28	S 29	S 29	L 29	S 27	
M 29	D 30	D 30	M 30	D 28	
J 30			M 31	L 29	
V 31				M 30	

RCC
1997

Roux Jourfier

**Chaudronnerie
Mécano - soudure
Tôlerie Industrielle
Acier, Inox, aluminium**

Cormède - Les Martres-d'Artière - 63430 Pont-du-Château
Tél: 04 73 83 22 59 - Fax: 04 73 83 15 34

LE PARADIS DU PÊCHEUR

PÊCHE ★ CHASSE ★ CAVE À VINS

63430 PONT-DU-CHÂTEAU
TÉL. 04 73 83 59 51

SABLIÈRES - TRANSPORT CHARLES Joël

Siret 379 251 762 00017

Livraisons:

SABLE, GRAVIER, TOUT-VENANT Rouge
TERRE VÉGÉTALE, Etc...

☎ 04 73 40 12 93

☎ 04 73 83 30 41

" La Côte Rouge "
63350 TISSONNIÈRES

CORMÈDE
63430 Pont-du-Château

GARAGE GAYARD



NEUFS - OCCASIONS
RÉPARATIONS
PRÊT DE VÉHICULES
PENDANT TRAVAUX

RUE DES REMPARTS
63430 PONT-DU-CHÂTEAU
Tél. 04 73 83 29 87

Jean-Louis BARRIERE

13, rue de la Croix Blanche
Tél 04 73 83 35 37

gan
Assurances

TOUTES ASSURANCES
RETRAITE SANTÉ
Agent de Christian PROUST
Tél. 04 73 91 99 96

L. BOISSERET

Marché de gros
Z.I du Brezet
Clermont-Ferrand

Tél. 04 73 83 21 61
Fax. 04 73 92 58 20

Pommes de terre
Fruits et légumes
en gros
Service livraison
Collectivités
Restaurateur
et
détaillants

A La Fée Morgane

Compositions Florales
Toutes cérémonies
Livraisons

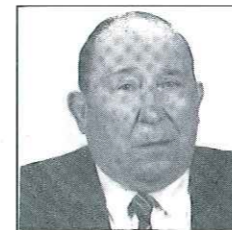
9, rue de la Croix Blanche
63430 Pont-du-Château
Tél. 04 73 83 34 34

LES SABLONS

Grill Snack-Bar Animations
Restaurant 200 Couverts
Camping Caravaning
Vue sur le Lac



Route de Vichy
63430 Pont-du-Château.
Tél. 04 73 68 83 00



Régis OLLIER

Président d'honneur "Le Tonton"
était apprécié pour sa bonne
humeur et sa générosité.



André DUMAS

" Le Père DUMAS "

Inconditionnel du RCC .
Supporter de la première heure,
connu de tous les anciens.



Guy CORROT

1^{er} secrétaire du club,
cheville ouvrière du journal
les "Echos du RCC".



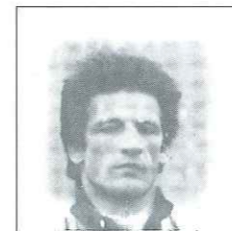
Guy BARD

Personnage emblématique de la vie asso-
ciative à Pont-du-Château.
Guy n'avait pas manqué d'apporter
sa pierre au RCC.



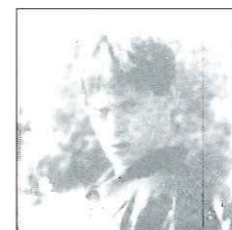
Charles NICHELATTI dit "CHARLY "

Un anonyme pour beaucoup,
mais indispensable au
fonctionnement d'un club.



Christian GERENTE

N° 8 exemplaire pour son
assiduité et son courage
sur le terrain.



Didier ROMEUF

Fils de dirigeant, joueur ayant
évolué dans toutes les catégories
du RCC.



Bernard ESPITALIER

Joueur des premières années et
passionné de sports

**ILS NOUS ONT QUITTÉ
MAIS ILS FERONT
TOUJOURS PARTIE
DU R.C.C.**

*Vingt ans de la vie d'un club,
c'est aussi l'occasion de rendre
hommage à tous ceux qui ont
participé à son évolution.*

*Certains ne sont plus là pour
supporter l'équipe ou pour porter
les couleurs du club mais, leurs
contributions si petites soient-
elles sont des pierres de l'édifice.*

Christiane GESSE

*Créatrice supportrice émérite du
R.C.C. Première Présidente du club
des supporters*

LE RCC 1976



EQUIPE 1



EQUIPE 2

En juin 1976, j'ai eu la surprise d'avoir la visite de deux Castelpontins Daniel MARTINS et Guy BARD, deux amis de longue date. Ils venaient me proposer d'être le premier entraîneur du futur club de rugby de Pont-du-Château.

Par la suite beaucoup d'anciens joueurs d'expérience sont venus nous rejoindre. Deux titres de champion d'Auvergne et un huitième de finale de championnat de France pour une première année: le Rugby Club Castelpontin était bien né.

Je remercie les dirigeants qui ont bien voulu me faire confiance et, aujourd'hui je suis heureux que le rugby aille bien à Pont-du-Château. Grâce au talent de François BESSADET et de Jean-Yves CARRIER le club est sur de bons rails et je souhaite qu'il accède un jour à la troisième division.

Pierre DEBITON

LE RCC 1996



EQUIPE 1



EQUIPE 2

1976 Pierre DEBITON fut le premier entraîneur du RCC. Sans lui et ses amis de l'époque, le club ne serait pas où il en est actuellement.

Vingt ans après j'espère être dans la continuité et apporter mon concours permettant au RCC de perdurer, et pourquoi pas de gravir un échelon supplémentaire dans la hiérarchie rugbys-tique. Événement qui viendrait récompenser joueurs, dirigeants, éducateurs oeuvrant pour le rugby à Pont-du-Château autour du Président "Pain Paillasse" Christian RIVIÈRE.

Jean-Yves CARRIER

Déjà dix ans? Tiens je croyais que c'était hier! Comme le temps passe vite. Donc l'année 1986, année durant laquelle j'occupais le poste de Président du RCC, était la dixième année d'existence du club. Je suis rentré au club un an plus tôt par l'entremise de José SIMOE avec lequel je discutais souvent rugby, c'est aussi une histoire de famille, mon cousin Pascal NEVOSO ayant évolué dans l'équipe quelques années auparavant.

Après quelques mois passés derrière la buvette avec "CHARLY" je me suis trouvé propulsé à la tête du club. Cette année a été une année de transition pendant laquelle je me suis attaché à réunir anciens et nouveaux.

Bien épaulé par les anciens, je me suis forgé à petits pas dans un club et aussi dans une localité.

Originaire d'un pays minier et d'un club de rugby né en 1920 (Ste FLORINE) je me suis mis au charbon. Oh bien sûr, à mon rythme et non à cent à l'heure comme l'auraient voulu certains, mais au bout du compte avec des résultats tout à fait honorables, fruits de toute une équipe de bénévoles.

En conclusion beaucoup de joies, un esprit de famille recrée et bien entendu des chagrins et des regrets. Je souhaite longue vie au club à l'aube d'une nouvelle ère, et surtout de conserver l'esprit de clocher.

Patrick NEVOSO
Président de juin 1986 à juin 1987



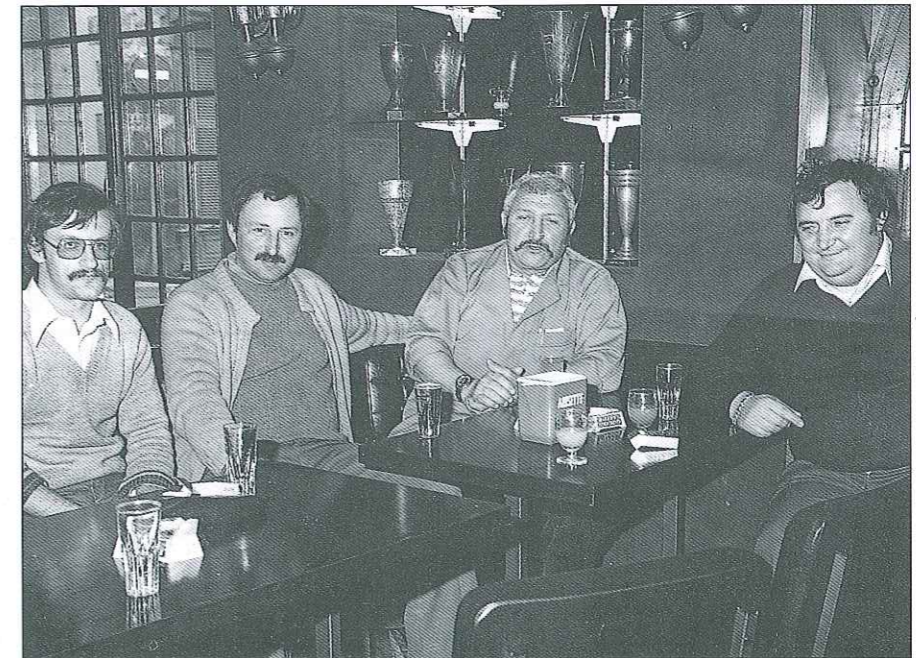
AMIS SUPPORTERS ET SPONSORS
VENEZ POUSSER AVEC LE RCC



Je me souviens encore de cette élection dans la salle du Castel, après la démission du docteur FERRAGU. Moi, le simple trésorier, on me demande de prendre la direction du RCC. Un très grand honneur pour moi, bien sûr, mais que de problèmes! Comment répondre à toutes les questions qui se posent? Pour moi, jusque là simple exécutant, ce ne fût pas facile; nous étions en première série et il fallait prendre des décisions parfois dures, parfois agréables. Ce fut deux ans de soucis pour moi. Là, j'ai compris la complexité d'un tel travail où il ne faut compter ni les heures ni les efforts.

Bien secondé par tous les membres de l'équipe dirigeante du club, je m'en suis sorti et je tiens à remercier tout le groupe qui m'a aidé à accomplir cette mission. Mes remerciements s'adressent aussi à Pierre COMBE qui a assuré ma succession à la tête du club.

Pierre CHASSAING Président de juin 1981 à juin 1983



Quelques figures du RCC

Pierre CHASSAING voulant prendre du recul et se consacrer à l'école du rugby, je fus nommé Président du RCC. Bien entouré par une équipe de dirigeants compétents nous avions à coeur de maintenir le club en bonne position dans la hiérarchie Auvergnate. Vingt ans après la création du Rugby Club Castelpontin, j'ai la joie de féliciter Christian RIVIÈRE et son équipe dirigeante qui ne ménagent ni leur temps ni leurs efforts pour que le RCC conserve sa place et son renom au sein du Rugby Auvergnat.

Un Président joue un rôle difficile, parfois ingrat, mais toujours exaltant.

Pierre COMBE
Président de juin 1983 à juin 1986
et de juin 1987 à juin 1988

Rugby Club Castelpontin

P etite
O valie
N ous
T'aimons

D emis U nis

C harnière
H ermétique
A vant
T errible
E t
A ttaquants
U tiles



20 ans déjà ...

Qui n'a pas entendu cette phrase dans certaines circonstances.

Aujourd'hui, c'est le R.C.C. qui la prononce. Le Rugby est bien présent à Pont-du-Château. Cela n'a pas toujours été facile, mais grâce à la volonté de tous de garder cette école de la vie et de l'amitié il est toujours là.

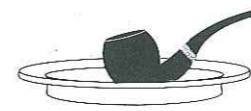
Je lui souhaite longue vie et beaucoup de succès.

Jean-Claude BEAUMONT
Président de Juin 1988 à Juin 1989

TABAC - PRESSE **L O T O**

LIBRAIRIE - PAPETERIE
CADEAUX

Gérard BEDROSSIAN



8, rue de l'Hotel de Ville
63430 Pont-du-Château
☎ 04 73 83 24 19



**BANQUE POPULAIRE
DU MASSIF CENTRAL**

3, place de la Liberté
63430 Pont-du-Château
☎ 04 73 83 13 43
Fax. 04 73 38 77 08

DYNO et fils S.A.R.L

DÉMOLITION AUTO
VENTE et ACHAT
VÉHICULE
ACCIDENTÉS
PIÈCES DÉTACHÉES



ROUTE DE VICHY
63430 PONT-DU-CHÂTEAU ☎ 04 73 83 22 56

E T E C C

entreprise de terrassement et d'exploitation de carrières du centre

Sable • Gravier • Transport

La Varenne - 63430 Pont-du-Château
Tél. 04 73 83 20 94 / 04 73 83 54 58

LA POSTE

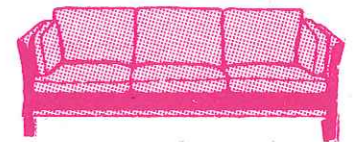
On a tous à y gagner

DALLET: 04 73 83 03 67

VERTAISON: 04 73 68 00 00

**CANAPÉ MOQUETTE
RIDEAUX - TISSU**

LAMPES
MIROIRS
PIERRE



VILAMALA

1, bis rue du Pont PONT-DU-CHÂTEAU
04 73 83 55 06

c.e.r. michel martin

centre d'éducation routière
10, Avenue Roger Coulon ☎ 04 73 83 25 13

Depuis 1973 nous formons Les Nouvelles
Génération de Conducteurs
Permis AUTO - MOTO - conduite accompagnée

Piste Privée

Agrément
569



S.E.P.O.M

SOCIÉTÉ D'EXPLOITATION DE PIÈCES D'OCCASION
DE VÉHICULES INDUSTRIELS

Rolland AMADIEU

S.A.R.L. Rolland AMADIEU
Z.I. des Hébertières - Rue J.J. Rousseau
63430 AULNAT

Tél: 73 61 29 70
Fax: 73 61 02 92
Portatif: 09 42 82 48
Voiture: 73 40 13 58



Une vie est une suite d'expériences, toutes aussi enrichissantes les unes que les autres. J'ai toujours observé que c'est dans la difficulté que l'individu devient fort; nous connaissons tous des périodes euphoriques et d'autres plus difficiles. Confronté à tout cela, au Rugby Club Castelpontin j'ai été comblé, parfois entouré, parfois beaucoup moins. C'est "bizarrement" dans les moments difficiles, là où le soutien est indispensable, qu'il est le plus rare.

Mais quelle que soit la difficulté et les efforts que cela demande, il faut maintenir ce souffle de vie, cette étincelle qui permettra le renouveau. C'est ce que nous avons assumé, avec mes amis durant mes années de Présidence. Elles ne marqueront certainement pas l'histoire du Club, mais notre persévérance aura permis ce vingtième anniversaire.

Cela n'aurait pourtant pas suffi; toute association sportive a besoin de jeunes pour assurer sa pérennité: c'est le rôle de notre école de rugby. A l'heure où l'argent prend l'ascendant sur les valeurs morales, le sport en général, et le sport collectif en particulier, a une place importante à occuper. Dans cette optique, j'ai donc toujours privilégié pour nos jeunes un objectif de formation au détriment d'un objectif de compétition. Cette façon de voir est difficile à faire comprendre et accepter aux parents et quelquefois aux éducateurs, chacun ayant tendance à s'identifier à son enfant ou son équipe.

Le résultat s'il est important pour l'enfant, car seul repère stimulant et valorisant, doit rester un élément secondaire de la formation. C'est à ce prix, j'en suis convaincu, que nous aurons des équipes séniors saines, stables et compétentes. Ce vingtième anniversaire en est aussi quelque part la démonstration.

Puis arrive toujours le moment où il faut donner une suite à tout cela, car on s'use et personne n'est indispensable. Cette transition est un moment important dans la vie du club, elle doit s'effectuer sans rupture. Je pense que nous l'avons réussie, le passage de témoin s'est fait avec sérénité et Christian Rivière le nouveau Président a su nous insuffler son dynamisme. Ainsi ensemble, nous pouvons envisager avec optimisme un nouveau projet plus ambitieux pour le RCC.

René VINZIO
Président de juin 1989 à juin 1992.



Certains anciens ont pris du grade...

UN PEU D'HISTOIRE!

C'est à l'assemblée générale du 26 mai 1935, tenue au café national, place Gaillard à Clermont-Ferrand redevenu officiellement le siège du comité du centre de Rugby, que le premier club de Rugby, le RC Pont-du-Château sera représenté par Monsieur DEVILLERS qui occupera des fonctions électives au sein du comité régional.

Le Rugby ne faisait que parcourir quelques kilomètres, puisque déjà le 14 juin 1931, l'U.S DALLET adhère au comité régional pour deux saisons éphémères.

Il faudra attendre 1980 pour voir l'élection du Docteur Daniel FERRAGU, Président en exercice du RCC, au comité régional d'Auvergne.

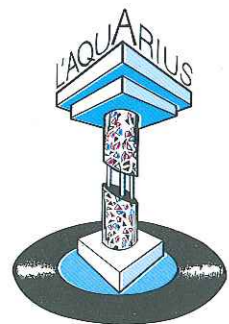
ÉLECTRICITÉ GÉNÉRALE

Didier Cheze

SAINT-RÉMY-DE-CHARGNAT

63500 ISSOIRE

☎ 04 73 71 07 34



L'AQUARIUS

63430 PONT-DU-CHATEAU
Tél. 04 73 83 57 64

2 styles différents !

LE PLUS GRAND COMPLEXE DE DANSE D'Auvergne

une salle disco, une salle rétro climatisées



Reprographie :

Photocopies N/B • Photocopies Couleur
Tirage de Plans • Reliures • Affichettes

Impression couleur sur Textile et tout autre Support

1, rue de l'Hôtel-de-Ville - 63430 PONT-DU-CHATEAU

Tél. 04 73 83 09 98



API - Centre de Travaux

Route de Marcilly
41300 SALBRIS

Tél. 04 54 97 09 38

Fax 04 54 97 03 38

Les Vignettes - 63400 CHAMALIERES

Tél. 04 73 37 27 91

Fax 04 73 37 70 24

F. Desangles

Boulangerie - Pâtisserie - Confiserie



18, rue de l'Hotel de Ville
63430 Pont-du-Château

☎ 04 73 83 21 36



Heston Video

THEBAUT J.-P.

Location et Vente de cassettes
Réparation toutes marques T.V. & VIDEO
Installation d'antennes

Tél. 04 73 83 22 07

36, rue du Docteur Chambige
63430 PONT-DU-CHATEAU



POLO
Serge Blanco



MAROCO SARL

Bd Desaix - 63000 CLERMONT-FERRAND

Tél. 04.73.29.22.92 - 04.73.25.24.99



Rue Docteur CHAMBIGE
63430 PONT-DU-CHATEAU
☎ 04 73 83 25 75

Saint-Nectaire LE CHÂTELAIN

TERRASSEMENT - ASSAINISSEMENT
ROUTES et PARKINGS
COURS et ALLÉES DE JARDIN



JEAN LEFEBVRE
TRAVAILLE POUR VOUS

222, Avenue Jean Mermoz
63100 CLERMONT - FERRAND

☎ 04 73 91 91 75

RUGBY DES CHAMPS



Match amical à BARCUS (Pays Basque) Avant...

MAISON DE LA PRESSE

SARL COMTE

LA REDOUTE

RELAIS



LIBRAIRIE • PATETERIE
JEUX

7 avenue Roger Coulon
63430 PONT-DU-CHATEAU



Tél. 04 73 30 80 21

EQUIPEMENTS ELECTRIQUES

Ets BIGLER - Les Vignettes - 63400 CHAMALIERES - Fax 04 73 37 70 24



...Après

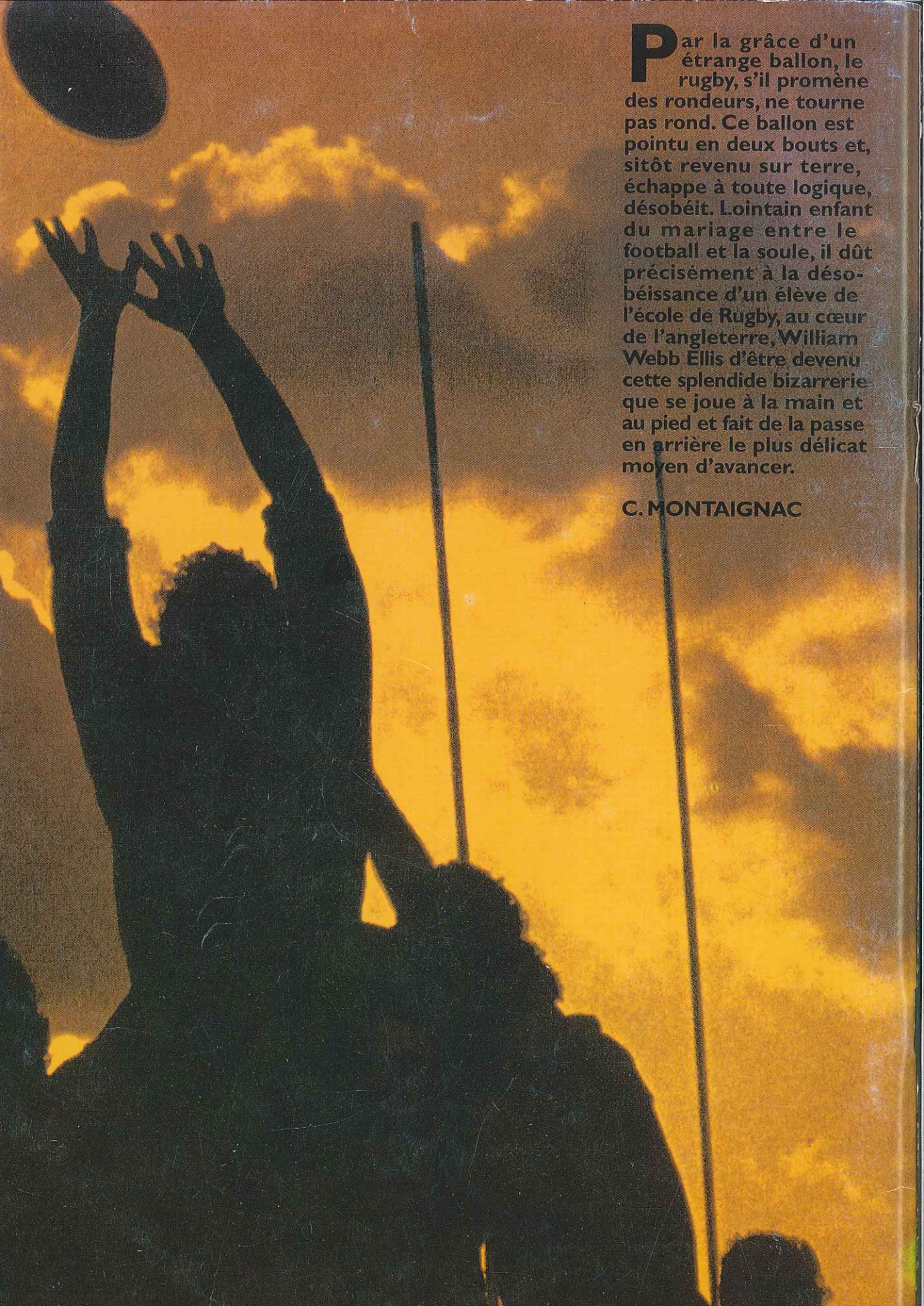
FESTIVITÉS du VINGTIÈME ANNIVERSAIRE

LES 14 ET 15 SEPTEMBRE 1996

Au programme : plusieurs matchs avec toutes les composantes du RCC.

EXPOSITIONS PHOTOS

Apéritif et buffet



Par la grâce d'un étrange ballon, le rugby, s'il promène des rondeurs, ne tourne pas rond. Ce ballon est pointu en deux bouts et, sitôt revenu sur terre, échappe à toute logique, désobéit. Lointain enfant du mariage entre le football et la soule, il dût précisément à la désobéissance d'un élève de l'école de Rugby, au cœur de l'Angleterre, William Webb Ellis d'être devenu cette splendide bizarrerie que se joue à la main et au pied et fait de la passe en arrière le plus délicat moyen d'avancer.

C. MONTAIGNAC